

あ  
け  
の  
か  
ね  
鐘

AKENO  
KANE

*Surugadai*



*Izumi*



*Ikuta*



*Nakano*



新年度になりました🏠

# LINEの学年情報の更新はお済みでしょうか？

## 1 学年情報の更新

父母会公式LINEで配信された画面で、あてはまる学年情報をタップしてください。

**1~3年生**

学年情報の更新をお願いします

お引越された方は地区変更をお願いします

ご子供の学年情報を更新してください  
いずれかをタップしてください

① 2年生に進級しました  
② 留学など学年変更なし

◎年生に更新しました😊

**4年生**

学年情報の更新をお願いします

お引越された方は地区変更をお願いします

ご子供の学年情報を更新してください  
いずれかをタップしてください

① 卒業しました  
② 留学など学年変更なし

◎卒業生父母に更新しました😊

ご卒業後は「卒業生父母」としてご登録となります。引き続き明治大学の情報をお届けします。

## 2 所属地区情報の更新

お引越された方は、所属地区の変更をお願いします。  
「〇更新手続きに進む」をタップして、下のメニュー表示から所属地区を新たに登録してください。

地区変更があれば手続きしてください

TOKYO → KANAGAWA

お引越された方は地区変更をお願いします  
更新手続きに進むをタップしてください

〇更新手続きに進む

所属地区をお聞かせください。

北海道地方 東北地方 関東地方

中部地方 近畿地方 中国地方

四国地方 九州・沖縄地方 その他

所属地区をお聞かせください。

東京都東部 東京都西部

東京都南部 東京都北部

東京都多摩

ご協力ありがとうございました😊



父母会LINE

@meiji\_fubo

## 父母会 LINE

- ◆最新の大学トピックスをお届け
- ◆父母会のイベントをご案内
- ◆大学からのお知らせも即チェック



全地区のご父母の活動がご覧いただけます



明治大学のオフィシャルグッズがそろっています



Youtubeで各地区のPR動画をお楽しみください



明治大学の公式HPで大学の「今」を発信しています

## INDEX

- 4 ご卒業おめでとうございます 2026 イベントカレンダー
- 6 めいじろう探訪記 父母会の輪 Vol.7 東京都西部
- 8 めいじろう探訪記 父母会の輪 Vol.8 山口県
- 10 新学期スタート!! 新たな「まなび」を始めてみませんか リバティアカデミー講座
- 12 地区父母会の活動をご紹介します
- 15 未来サポーター募金 ご支援のお願い

「暁の鐘」について ご意見・ご感想をお寄せください  
<https://forms.office.com/r/a2AzE3JhVW>



掲載された方に  
父母会グッズをプレゼント!

プレゼントの内容は一部変更となる場合があります



### 読者の声

大学生になり親が学校に関わる機会が少なくなりましたが、暁の鐘のおかげで、学校の事を知ることができました。3月で卒業です。今号が最後だと思うと寂しいです。 R.Y(国日4)

# ご卒業おめでとうございます

前へ ー 未来を切り拓く  
連合父母会長 山本 早苗

2026年3月26日(木)日本武道館にて卒業式が行われました。  
新しい一歩を心から応援しています！

父母の皆様におかれましては、このたびはお子様のご卒業、誠にありがとうございます。今日の日を迎えられましたことを、心よりお祝い申し上げます。

これまでお子様の成長を温かく見守り、時に励まし、時に支えながら歩んでこられた日々には、さまざまな思い出が刻まれていることと存じます。大学生活を通して得た学びや経験、仲間との出会いは、これからの人生を支えるかけがえのない財産となることでしょう。

明治大学で過ごした日々が、お子様にとって確かな礎となり、それぞれの未来へと力強くつながっていくことを願っております。

父母会といたしましても、これから社会へ羽ばたいていく卒業生の皆さんの前途が、希望に満ちたものとなりますよう心より祈念しております。

また、これまで父母会活動にお寄せいただいたご理解とご協力に、深く感謝申し上げます。



昨年の卒業式の様子

卒業しても、  
明治を応援しませんか

## 明治大学 元父母の会

お子様のご卒業とともに、「明治大学を応援する機会がなくなってしまった」と感じていませんか。

**明治大学 元父母の会**は、父母会活動を経験された父母の皆さまが、卒業後も明治大学と学生を応援し続けるための会です。

明治大学および父母会の発展に寄与し、明大生を支え応援することを目的として活動しています。

### 元父母の会の活動

元父母の会では、次のような活動を行っています。

- ・スポーツ応援会
- ・文化・芸術イベントの鑑賞
- ・大学主催行事への参加

毎週発信の公式メールでご案内しています。  
ご興味のあるイベントに自由に参加していただけます。

### 入会方法

#### 月額380円以上の寄付で会員登録

大学の寄付サイトからお手続きいただくことで、元父母の会の会員となります。(クレジットカード払い)  
寄付金は明治大学「連合父母会奨学基金」に組み入れられ、学生への奨学金事業に活用されます。また、確定申告により税制上の優遇措置を受けることができます。

ご入会は  
こちら



大学寄付サイト  
(会員登録)



公式ホームページ



Instagram  
@meiji\_motofubo



お役立ちファンサイト

明治はひとつ 父母会、校友会とともに学生を応援し、大学支援の輪を広げましょう！

2026年度が始まりました。今年度も次世代を担う学生と大学の発展を支援する父母会をどうぞよろしくお願い致します。



## Event Calendar

イベントカレンダー



4  
Apr.

- ・入学式
- ・春学期授業開始



10  
Oct.

- ・就職講演会
- ・箱根駅伝予選会



5  
May

- ・東京六大学野球  
春季リーグ戦



11  
Nov.

- ・創立記念祝日(1日)
- ・明大祭&生明祭
- ・シェイクスピア  
プロジェクト公演
- ・父母交流会



6  
Jun.

- ・父母会総会・懇親会  
5/19(火)~7/4(土)



7  
Jul.

- ・定期試験
- ・春学期授業終了



12  
Dec.

- ・関東大学ラグビー明早戦
- ・留学生  
日本語スピーチコンテスト
- ・冬季休業



1  
Jan.

- ・箱根駅伝
- ・創立記念日(17日)
- ・定期試験



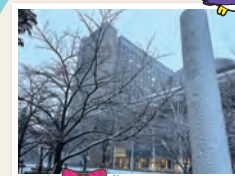
8  
Aug.

- ・夏季休業
- ・奨学金受付(学内奨学金)



2  
Feb.

- ・秋学期授業終了
- ・春季休業



9  
Sep.

- ・秋季卒業式・入学式
- ・秋学期授業開始
- ・東京六大学野球 秋季リーグ戦



3  
Mar.

- ・卒業式・修了式



※行事は2025年度開催実績になります。

# めいじろう探訪記 父母会の輪

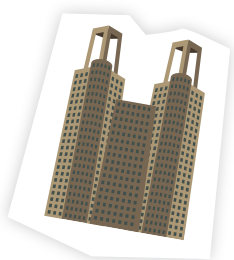


Vol.7

## ★今回はこちら！ 東京都西部 父母会



都心に近く活発な活動で知られるのが東京都西部地区父母会です。  
新宿区・世田谷区・渋谷区・中野区・杉並区・調布市・狛江市の  
自然と文化が共存するエリアです。  
学生を応援しながら、父母も一緒に楽しむ様子をお届けします！



### Q どのような活動をしていますか？

春の「新入生ご父母歓迎の集い」や「六大学野球応援会」から活動を開始し、「父母会総会と懇親会」には多くのご父母に参加頂きました。秋には「箱根駅伝予選会応援会」や「ラグビー明早戦応援会」など、学生を直接応援できるイベントを実施しています。  
また、ご父母同士のつながりを深めるイベントも年数回開催しています。



私たち父母会は明大生に一番近いサポーターです

### Q 特に盛り上がった活動は？

東京六大学野球秋季リーグ戦では、明治神宮球場で皆さんと観戦し、大変盛り上がりました。  
応援団の先導で応援歌や声援を送り、タオルやメガホンなどの応援グッズを振るうちに父母同士の一体感も高まりました。  
その後の懇親会でも、学生たちの頑張りに感動しながら明大愛を語り合うひとときとなりました。



神宮の応援席は紫紺に染まり、熱烈な応援が展開されました

### Q イベント当日のウラ話は？



コールに手拍子、タオルを振り、肩を組み、忙しく楽しい野球観戦！

明大に得点が入ると、両隣の人と肩を組んで揺れながら校歌を歌います。左右の揺れ始めのタイミングがなかなか合わず、隣の父母同士で笑いながら調整する場面もありました。  
まるで大きな家族のような温かな一体感に包まれ、緊張感あふれる試合の中でも、こうした和やかな交流が心に深く残る思い出となりました。

### Q 今後について教えてください！

東京都西部地区父母会は、「父母同士の交流」と「学生への応援」を両輪に活動していきます。  
新入生のご父母にとっては、学校や学生活動について情報交換できる貴重な場です。お子さんが明治大学で充実した学生生活を送れるよう地域からサポートし、「明治大学に入ってよかった！」と感じてもらえる出会いの場を目指します。



ご父母のみならずも学生時代に戻った気分で楽しみましょう！

Next MEIJIRO's destination is "YAMAGUCHI"!

## この地区の“ここがすごい！”



体育会の聖地  
八幡山  
グラウンド

世田谷区の八幡山に位置し、70年以上の伝統と挑戦が息づく、明治大学の競技拠点です。  
サッカー部・ラグビー部・アメリカンフットボール部・競走部など、多くの次世代アスリートが日々トレーニングを重ねています。



調布市や杉並区では、緑豊かな公園や川辺の風景を眺めながら心地よい散歩でリフレッシュすることができます。新宿区や渋谷区、中野区では、個性的で多彩な若者文化に触れることができます。  
こうした魅力に加え、和泉・中野両キャンパスや明大スポーツの本拠地である八幡山グラウンドを擁し、神宮球場や新国立競技場にも近いという恵まれた環境を活かした、自然と文化が息づく地域ならではの活動が自慢です！

# めいじろう探訪記 父母会の輪

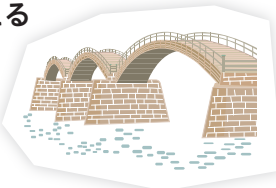


Vol.8

## ★今回はこちら！ 山口県 父母会



おいでませ、めいじろう！西日本最大級を誇る『愛情防府フリーマーケット』に、校友会・元父母の会・父母会が揃って3度目の出店をしたんよ。今回は過去最高の500名の来場者、その内100名が中高生っちゃ。ぶち、すげえじゃろ～！ユニフォーム展示や受験相談、抽選会で明治大学を身近に感じてもらえる一日になったい～ねえ(笑)



### ◎この活動の企画を立てたきっかけは？

地域の方々に明治大学の魅力を伝えること。地方からの入学者が少なくなる中、高校生や保護者に明治大学を身近に感じ、“明大ファン”になってもらうことが目的です。

楽しみながら地域と繋がり、父母会や校友会の輪も広げる…わくわくする活動の原点がこのフリーマーケットにあります。



会場の防府市は日本で最初に創建された防府天満宮や全国で唯一天平時代の寺域を保つ周防国分寺など歴史薫る“まち”です

### ◎どんな苦労がありましたか？

父母会連携事務室を通じ入試広報事務室や体育会と協力し資料やグッズ集め、野球部・ラグビー部・競走部のユニフォームの展示や明治大学紹介動画の配信も試行錯誤。

さらに近隣の高校には役員や校友会メンバーが直接訪問しての周知。こうした地道な準備が、多くの来場者に楽しんでもらえる土台となったと思います。



すごい！明治のユニフォームがある～来場者からも感嘆の声が

### ◎当日のウラ話は？

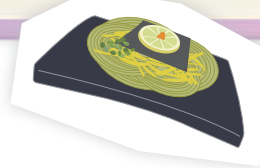


多くの高校生が来場！ガイドブックを手に大学の様子など興味津々。「明治を受験します！」という頼もしい声も。父母会役員も心を込めて説明します

### ◎今後について教えてください！

地域との繋がりをさらに深めていきます。また上京し頑張る学生へ「ふるさと応援便」として山口の特産品を送ること、父母が首都圏での体育会応援や文化発表を見学する際の助成も予定しています。

こうした新しい取り組みで明治大学の輪を広げ、地域と人と大学を優しく繋ぐ活動をより充実させていきます。



役員以外の父母も飛び入りで協力し、準備や案内がスムーズに進む雰囲気。また以前に参加した高校生が進学し、その保護者が役員として活動に加わるなど活動が次の世代に着実に繋がっていることを実感。

さらに『明治大学入学センター公式LINE』で近隣県にも案内した結果、広島や福岡からも受験生が訪れ、地域を越えて人と大学が結ばれる瞬間に胸が熱くなりました。



11月の“父母交流会”に合わせ、その前夜には初の学生との交流会も実施。子どもたちの笑顔に癒されました



「明治はひとつ！」イベントの後は、いつも校友会や元父母の会の皆さんと杯を酌み交わし、熱く語らいます

次の旅、めいじろうはどこへゆく!? See you next trip! //

## この地区の“ここがすごい！”



なんと！明治大学校歌の作詞者・児玉花外先生のお墓があります。墓所のある長門湯本温泉に佇む『大寧寺』は戦国大名の大内氏ゆかりの古刹で、境内には花外先生の詩碑や石塔が点在し、春の桜や秋の紅葉が彩ります。こうした風土の中で校歌の精神を感じられるのは、山口ならではの特別な体験です。また、海や山の幸に恵まれた山口には多様な食材を活かした郷土料理やご当地グルメが数多く存在。下関の“ふく”は元より“瓦そば”や“チキンチキンごぼう”、「どんどん」のうどん、“しそわかめ”など、食べに来ませんか？



児玉花外先生詩碑  
花外先生の両親は山口出身

# 新学期スタート!! 新たな「まなび」を始めてみませんか 4・5月開講 リバティアカデミー講座を一部ご紹介



★ オンライン開催講座は、全国のご自宅から受講可能!  
★ ライフスタイルやお住いのエリアに合わせてお選びいただけます!

## これまでのコミケ、これからのコミケ

-場を繋いだ50年-《明治大学 米沢嘉博記念図書館・現代マンガ図書館 連携講座》コミケ50周年展-コミケにまつわる50のアイテム-

- 開催日: 4/18(土) 全1回
- 時間: 14:30~17:00
- 受講料: 無料
- 申込締切: 4/17(金) 10:00



■担当講師: 原田 央男(コミックマーケット準備会初代代表、フリーライター)

藤本 由香里(明治大学国際日本学部教授)  
森川 嘉一郎(明治大学国際日本学部准教授)他

■受講形式: 対面型  
(駿河台キャンパス アカデミーホール)



詳細・申込

## 学生向け講座

次のステップに向けて語学力向上を目指そう!  
キャンパスで毎日ネイティブ講師と英会話、TOEIC 対策講座。



詳細・申込



## 古墳時代の最前線 -大和の終末期古墳-

- 開催日: 5/14(木)~6/11(木) 全5回
- 時間: 15:30~17:00
- 受講料: 18,150円(税込)
- 申込締切: 4/29(水)



■担当講師: 橋本 裕行(明治大学文学部兼任講師)

■受講形式: ハイブリッド型(対面・リアルタイム配信)

見逃し配信付き

詳細・申込



## 安全学入門【寄付講座】

- 開催日: 4/25(土)~7/4(土) 全6回
- 時間: 13:30~17:00
- 受講料: 10,000円(税込)
- 申込締切: 4/24(金) 10:00



■担当講師: 向殿 政男(明治大学名誉教授)他

■受講形式: ハイブリッド型(対面・リアルタイム配信)

見逃し配信付き

詳細・申込



## コーヒーカップの向こう側

-コーヒーから考えるフェアな経済~文系も理系も集まれ! 情報コミュニケーション学部編~

- 開催日: 5/16(土) 全1回
- 時間: 10:30~12:00
- 受講料: 無料
- 申込締切: 5/15(金) 10:00



■担当講師: 島田 剛  
(明治大学情報コミュニケーション学部教授・学科長)

■受講形式: リアルタイム配信型(Zoom)

見逃し配信付き



詳細・申込

## 戦後沖縄の記憶と記録

-沖縄の過去と現在入門-

- 開催日: 5/13(水)~5/27(水) 全3回
- 時間: 11:00~12:30
- 受講料: 10,890円(税込)
- 申込締切: 4/27(月)



■担当講師: 山内 健治(明治大学名誉教授)

■受講形式: 対面型(駿河台キャンパス)

見逃し配信付き

詳細・申込



## よみがえる列島の古代神話と神々

-日本神話再構築のための一試論-

- 開催日: 5/15(金)~7/10(金) 全5回
- 時間: 13:30~15:00
- 受講料: 18,150円(税込)
- 申込締切: 4/29(水)



■担当講師: 水谷 類(元明治大学文学部兼任講師)

■受講形式: ハイブリッド型(対面・リアルタイム配信)

見逃し配信付き

詳細・申込



## CASE 革命と自動車産業の未来

- 開催日: 4/27(月) 全1回
- 時間: 19:00~20:30
- 受講料: 2,200円(税込)
- 申込締切: 4/16(木)



■担当講師: 風間 信隆(明治大学名誉教授)

■受講形式: リアルタイム配信型(Zoom)

見逃し配信付き

詳細・申込



各講座QRコードからアクセス。  
お申込みは、講座紹介ページの申込ボタンから  
この他、様々なジャンルの講座をご用意しております。  
詳細はQRコードからホームページへアクセスしてください。

※肩書は2026年3月2日時点のものを掲載。 ※講座情報は変更する場合があります。最新情報はHPをご確認ください。



## リバティアカデミー講座ビジネスプログラム お得な「パッケージ割引制度」をご紹介します!



3講座 組合せ自由 14,000円(税込)  
の割引価格でご受講いただけるプラン!

以下の一覧からお好きな講座を3つお選びいただき、「学び促進パッケージ」  
お申込みフォームに希望講座を入力の上、送信してください。

※各講座の紹介ページからお申込みの場合は、割引が適用されませんのでご注意ください。



「学び促進パッケージ」  
お申込みフォーム

対象講座 受講形式:リアルタイム配信型(Zoom)・アーカイブ配信型(24時間視聴可)

	講座名	講師	曜日・時間	回数	開講日
①	【オンライン】教養としての戦略学「孫子とクラウゼヴィッツ」 ~戦略の基本と応用を考える~	西田 陽一	火・19:30~20:30	5	5/12
②	【オンライン】人的資本経営を推進する人事の定量分析	坂下 幸紀	木・19:30~20:30	5	5/14
③	【オンライン】監査論入門	長吉 眞一	土・10:30~11:30	5	5/16
④	【オンライン】今すぐ使える心理学コミュニケーションスキル	堀口 瑞予	木・19:30~20:30	5	6/4
⑤	【オンライン】古典名著ドラッカーの 『エッセンシャル版 マネジメント』を読む	風間 信隆	月・19:30~20:30	5	6/15
⑥	【アーカイブ】経営学余話(余話シリーズ PART1)	吉村 孝司	9月末まで視聴可	5	4/1
⑦	【アーカイブ】経営学余話(余話シリーズ PART2)	吉村 孝司	9月末まで視聴可	5	4/1
⑧	【アーカイブ】経営学余話(余話シリーズ PART3)	吉村 孝司	9月末まで視聴可	5	4/1
⑨	【アーカイブ】経営学余話(余話シリーズ PART4)	吉村 孝司	9月末まで視聴可	5	4/1
⑩	【アーカイブ】経営学余話(余話シリーズ PART5)	吉村 孝司	9月末まで視聴可	5	4/1
⑪	【アーカイブ】Excelで学ぶデータ解析入門	青沼 君明	9月末まで視聴可	5	4/1
⑫	【アーカイブ】Excelで学ぶ実務データの分析	青沼 君明	9月末まで視聴可	5	4/1
⑬	【アーカイブ】公共政策リスクリテラシー講座Ⅰ	木村 俊介	9月末まで視聴可	4	4/1
⑭	【アーカイブ】公共政策リスクリテラシー講座Ⅱ	木村 俊介	9月末まで視聴可	4	4/1

各講座の詳細および講座紹介動画はこちらから。



## 地区父母会の活動を紹介します

父母会ホームページでは、各地区父母会の活動報告やお知らせ、ご父母ならではの動画をご覧ください。  
所属する(お住まいの)地区父母会の活動をご覧ください。



父母会ホームページ  
<https://www.meiji-parents.jp>



父母会川柳募集中  
<https://forms.office.com/r/1VQaASxVBX>

### 三県(岐阜、愛知、三重)ラグビー応援



2025年の早稲田戦は3県の応援席が近接していたこともあり、例年以上に熱狂的な盛り上がりを見せました。

### 長崎県学生交流会開催のご報告



イタリアンレストランを貸し切りにし、学生と父母が一堂に会して交流を深める、大変温かい会となりました。

### 関東大学ラグビー対抗戦応援会のご報告



2025年11月に慶応戦・帝京戦、12月に早稲田戦とのべ69名が応援に参加。結果、明治が勝利し見事優勝です！

### 大分県学生交流会のご報告



コロナ禍を経て、昨年と一昨年は地元大分でお正月に行いましたが、東京での開催は実に7年ぶりとなりました。

### 和歌山県出身学生交流会開催のご報告



始めは初対面で緊張気味の学生たちでしたが、同郷のよしみですぐに打ち解け、交流を深めることができました。

### 熊本県学生交流会開催のご報告



学生が自己紹介とプチ自慢を発表する時間では、時折「お～！」と歓声が上がリ、参加者も大盛り上がりでした。

### 福岡県学生交流会(2025)のご報告



昨年の福岡開催が今年度は父母交流会前日の東京開催となったことで学生が増え、より活気ある会となりました。

### 第21回父母交流会参加報告



運営スタッフとして、アカデミーコモンでの案内や誘導・バザー品の販売・記念品交換等を担当しました。

### 縁-結 交流懇親会



学生からは就活の報告や社会人に向けての抱負など、普段は親子間でできない話を聞くことができました。

### 自転車部 2025シーズン報告会



報告会は、駿台自転車倶楽部(OB会)の役員や選手が日々暮らす宿所から職員が参加し盛大な会となりました。

### MSP「冬物語」を観劇して



学生のエネルギー、熱量を大いに感じた観劇でした。本公演への後押しとして、今年もお茶を差し入れました。

### 四国地区合同父母学生交流会 開催



親も子も四国の同郷同士。時間が経つのを忘れてくらしい熱く盛り上がりました。絆も笑いも深まった良い夜でした。

### キックオフ会議 & 懇親会のご報告



ホテルサンルート新潟で行われた会議 & 懇親会では、運営委員15名が参加し各々近況の話題で交流を深めました。

### 第21回父母交流会参加報告



アカデミーコモン3Fで講演会の案内を担当しました。空き時間は他の会場を探索し、あっという間の1日でした。

### 第21回父母交流会参加報告



アカデミーコモン前の広場やエントランスで会場案内などをお手伝いし、朝から多くの来場者をお迎えしました。

# 未来サポーター募金

未来サポーター募金は、明治大学が重点的に取り組むテーマの中から、寄付者の皆さまが寄付金の使い道を指定できる寄付制度です。指定可能な使い道は、「奨学」「国際化」「研究」「スポーツ」「キャンパス整備」「課外活動」の6つです。より一層の成長・充実を期待する分野を指定してご寄付くださることで、皆さまからの明治大学を応援する思いを直接届けることができます。

## 奨学サポート資金

一人でも多くの学生が安心して学業に取り組めるように

- 入学前予約型給費奨学生「お・明治奨学金」の原資**  
学業優秀でありながらも経済的に修学困難な受験生に対して、入学時および入学後の経済支援を行うための給付型奨学制度に活用。授業料の年額1/2相当額を支給。



## スポーツサポート資金

トップアスリートの育成を目指して

- 体育会各部の強化につながる支援**  
最新のトレーニング機器、スポーツ科学に基づいたフィジカル分析・動作解析・戦略を立てるためのIT機器、トレーナーの派遣、練習施設利用料、用具購入、合宿・大会遠征費用など。



## 国際化サポート資金

明治から世界へ。世界から明治へ。

- 国際化サポート海外留学奨励金の原資**  
留学を志しているが、経済面で難しい学生を支援。留学プログラム費用を助成。
- 国際化サポート外国人留学生奨励金の原資**  
各学部にて在籍する優秀な正規留学生を支援し、奨励金を支給。



## キャンパス整備サポート資金

学びの場のさらなる充実のため

- 大学施設の拡充・整備につながる支援**  
長期ビジョン(世界へー国際人の育成と交流のための拠点ー世界で活躍する強く輝く「個」を育てる教育研究の実現)を推進していくために、快適で安全な教育・研究活動環境の整備に活用。



## 研究サポート資金

最先端の研究を「明治」から

- 学内大規模研究プロジェクト等への支援**  
特別推進研究インスティテュート等を支援し、研究成果を教育と社会に還元。
- 若手研究者や新領域研究への重点的な支援**  
若手研究者が将来的に化学研究費助成事業(科研費)等を獲得し、研究分野で活躍できるように支援。



## 課外活動サポート資金

授業以外でも「個」を強くする

- 課外活動の充実につながる支援**  
公演費用、合宿費用、遠征費用などへの助成を通じて、教育の一環としての課外活動を支援。  
シェイクスピアプロジェクト、グリークラブ、交響楽団、混声合唱団、マンドリン倶楽部の5つの団体に募集。



未来サポーター募金への寄付はこちらから



あなたの“いない”を  
学生の“ありがとう”に。

本棚で眠る本、積みあがったCDやDVD、もう使わないゲームソフトが学生の支援につながります。

## 本棚募金



### お申込み方法

- ①書籍をダンボール・紙袋に詰めます
- ②お申込み(ウェブサイトからのみとなります)
- ③買取相当額が本学に寄付されます



## 学生父母交流会



ご父母同士の交流に加え、県出身の学生たちの交流も活発に行われ、短いながらも大変有意義な時間となりました。

## 父母交流会・四国4県学生父母合同懇親会 参加



父母交流会前日に開催された合同懇親会は四国4県で計85名参加となり、会場は大いに盛り上がりました。

## 父母・子女交流会



交流会では子どもたちの元気な様子を確認でき、また父母同士の親睦を深めることができた有意義な時間でした。

## 佐賀県出身学生交流会開催



交流会では食事を共にし会話弾みました。また佐賀名産品の抽選会を行い学生に佐賀を懐かしんでもらいました。

## シェイクスピアプロジェクト 第22回公演鑑賞報告



公演は、照明・セット・衣装のどれも学生が生み出したとは信じがたいほどの完成度で作品の世界を彩りました。

## 大阪応援BOX 発送のご報告



親元を離れて勉学・運動・文化活動等に全力で励んでいる大阪府出身の学生に向けておいしい贈り物を届けました。

## 第21回父母交流会参加のご報告



他県のみなさまと合同で、運営役員のランチ補助と交流会参加者のスタンプラリーへの誘導をお手伝いしました。

## 第21回父母交流会参加のご報告



グローバルフロント17Fにて、茶華道部実演会場のお手伝いを山口県・高知県父母会と合同で行いました。

## 第90回全日本学生ヨット選手権大会応援会のご報告



快晴に恵まれた試合当日、応援団の応援とともに防波堤からヨット部の選手たちに大きなエールを送りました。

応援しています

# 校歌プロジェクト

次号は  
2026年  
5月号  
です!



## 明治大学校歌

児玉花外 作詞  
山田耕筰 作曲

Tempo di marcia ben marcato (♩=112)

しーらくもなびくーすーるーがだいまー  
 ゆひいでたるーわーこーうどがつくやじだ  
 いのあーけーのーかねぶんかのうし  
 おーみーちーびきてとげしいしんのはー  
 えーになうーめいじそのなぞわれらーがほこ  
 うーめいじそのなぞわれらーがほこ

白雲なびく駿河台  
 眉秀でたる若人が  
 撞くや時代の暁の鐘  
 文化の潮みちびきて  
 遂げし維新の米になふ  
 明治その名ぞ吾等が母校  
 明治その名ぞ吾等が母校

権利自由の揺籃の  
 歴史は古く今もなほ  
 強き光に輝けり  
 独立自治の旗翻し  
 高き理想の道を行く  
 我等が健児の意気をば知るや  
 我等が健児の意気をば知るや

霊峰不二を仰ぎつつ  
 刻苦研鑽他念なき  
 我等に燃ゆる希望あり  
 いでや東亜の一角に  
 時代の鐘を破るべく  
 正義の鐘を打ちて鳴らさむ  
 正義の鐘を打ちて鳴らさむ



10月28日を  
「校歌の日」に制定



アニメ「明治大学校歌」  
誕生物語り

## 『明治大学カード』のご案内

明治大学の在学学生父母の皆さま、校友(卒業生・修了生)の皆さまにのみ発行しているクレジットカードです。  
その特別な一枚は、明治大学とのつながりを示す証であり、未来の学生への支援にもつながります。

日々のお買い物が、  
明治大学生の支援に

※カード会社から大学に支払われる還元金を奨学金として活用しています。

明治大学カードだけの  
特別な特典をご用意

「各協力店による優待(宿泊費割引等)」「学長による結婚お祝いカード」「大学の図書館利用」など

各カード会社の  
ポイント等も  
通常通り付与



詳細・お申込みはこちら



明治大学カード  
ウェブサイト

“初めて持つクレジットカードにふさわしい機能と安全性”を追求した、  
明治大学学部生向けの「明治大学学生カード」(年会費無料・利用可能額最小限)もご用意しています。

